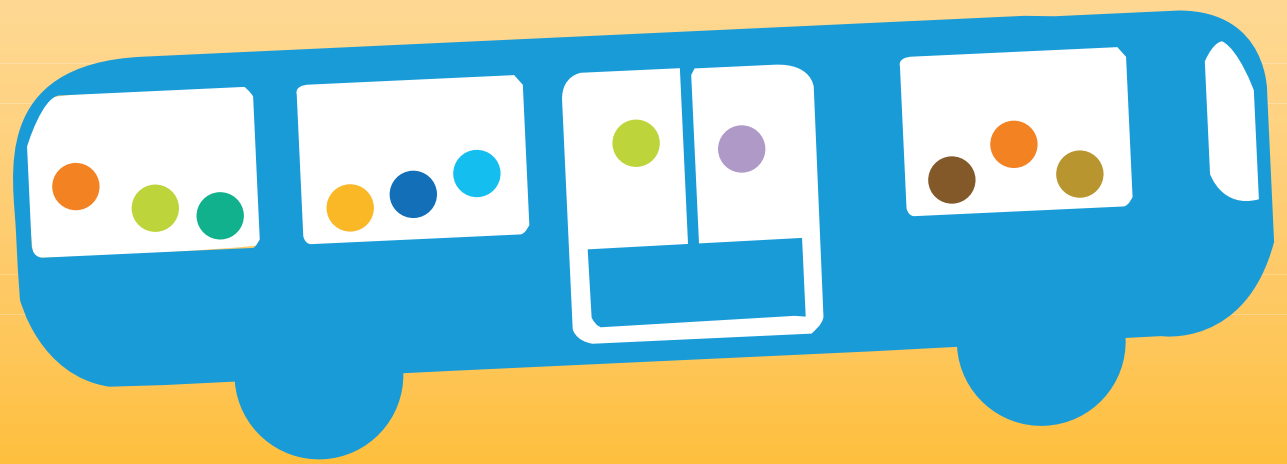


# nos transports s'améliorent !



LUNDI 1<sup>ER</sup> OCTOBRE 2007  
à PARTIR DU

! QU'AVONS-NOUS  
SAJOURS



DESSETE DU SECTEUR DE  
Clichy-sous-Bois, Montfermeil, Vaujours et Coubron

Réseau départemental d'autobus de Seine-Saint-Denis

BUS

POUR EN SAVOIR PLUS

→ T.R.A. : 0 810 810 093

de 6h30 à 22h (prix d'un appel local)

→ APOLO7 : 01 64 21 89 90

Accueil Rézo Plus • prix d'un appel local • du lundi au vendredi de 7h à 19h30 et le samedi de 9h à 12h30 et de 14h à 17h

INFORMATIONS

→ RATP : 32 46

du lundi au vendredi de 7h à 21h et de 9h à 17h  
les samedis, dimanches et jours fériés

32 46 (0,34 € /mn depuis une ligne fixe) : 24/24h et 7/7j

→ www.ratp.fr

→ wap.ratp.fr

→ imode.ratp.fr

service gratuit hors coût d'accès

Illustration ADE2 - 11 rue de la République - Paris 10<sup>e</sup> - Septembre 2007

601

- Le Raincy Villemomble Montfermeil RER
- Hôpital de Montfermeil

L'itinéraire de la ligne 601 est simplifié : au lieu de deux itinéraires différents (601a et 601b), la nouvelle ligne 601 dessert l'arrêt Chêne Pointu toute la journée. Dans Montfermeil, la ligne emprunte la rue du Général de Gaulle (arrêt Bellevue) au lieu du boulevard Barque. La desserte du lycée A.Schweitzer au Raincy est améliorée : après des travaux d'aménagement, la ligne empruntera le boulevard de l'Ouest, et la correspondance avec le T4 sera alors possible.

+ DE BUS

un bus toutes les 7 mn en heures de pointe et toutes les 15 mn en soirée jusqu'au dernier RER.

602

- Le Raincy Villemomble Montfermeil RER
- Coubron Stade

Un seul itinéraire tout au long de la journée : une correspondance est créée avec les lignes A et B du réseau APOLO7 grâce au passage de la ligne 602 par le rond-point des Sciences à Chelles. Pour simplifier le circuit de la ligne 602, l'itinéraire de soirée (quartiers du Chêne Pointu et des Bosquets) est assuré par le bus 601.

+ DE BUS

un bus toutes les 7 mn en heure de pointe.

603

- Le Raincy Villemomble Montfermeil RER
- Coubron Corot

L'itinéraire de la ligne 603 est modifié : la desserte de Courtry n'est plus assurée, mais une correspondance avec le réseau APOLO7 est possible, au niveau du rond-point Île-de-France. Le nouveau terminus est situé dans Coubron, à l'arrêt Corot, après avoir desservi le supermarché.

+ DE BUS

un bus toutes les 20 mn en heures de pointe  
création d'une offre de service toutes les 60 mn en heures creuses.

604

- Gagny RER
- Hôpital de Montfermeil

Un itinéraire plus rapide : la ligne relie Gagny RER à l'hôpital de Montfermeil, en passant par les rues de l'Eglise et du 8-mai-1945 (arrêt Rue de l'Eglise) au lieu des boulevards Bargue et Hardy. Depuis les Bosquets, pour rejoindre le RER E à Gagny ou au Chénay-Gagny, emprunter les lignes 623 et 642.

605

- Le Raincy Villemomble Montfermeil RER
- Aulnay-sous-Bois RER

Le service est inchangé

623

- Gagny RER
- Sevrans-Livry RER

Nouvelle destination Gagny RER (au lieu de Chénay-Gagny RER) : la ligne assure une nouvelle liaison entre les gares de Gagny RER et Sevrans-Livry RER, via l'arrêt Chêne Pointu. Pour aller au Chénay-Gagny RER, prendre la ligne 642.

+ DE BUS

un bus toutes les 15 mn en heures de pointe et 30 mn en heures creuses.  
création d'une offre de service le samedi (un toutes les 30 mn) et le dimanche (un toutes les 60 mn).

642

- Chénay-Gagny RER
- Villepinte RER

Un seul itinéraire : De trois itinéraires 642 (a,b,c), la ligne 642 devient une ligne unique, reliant le Chénay-Gagny RER à Villepinte RER. La ligne 642a est supprimée. La ligne 642b devient la ligne 645. La ligne 642c devient la ligne 643.

du lundi au vendredi un bus toutes les 15 mn en heures de pointe et 30 mn en heures creuses  
création d'une offre de service le samedi (un passage toutes les 30 mn) et le dimanche (un passage toutes les 60 mn)  
en soirée service prolongé jusqu'à 23h15

643

- Chelles Gournay RER
- Vaujours Fénelon

Changement de numérotation : la desserte de l'établissement scolaire Fénelon de Vaujours 642c est rebaptisée ligne 643.

Desserte à vocation scolaire : l'offre de service est inchangée (un aller retour par jour).

644

- Vaujours Hôtel de Ville
- Le Raincy Lycée Albert Schweitzer

La desserte du lycée A. Schweitzer : cette ligne dessert 3 arrêts intermédiaires : Romain-Rolland, 7 îles et Rond-Point Thiers (pour le lycée René Cassin).

Desserte à vocation scolaire : 3 allers retours du lycée Schweitzer sont assurés par jour.

645

- Coubron Corot
- Hôpital de Montfermeil

Création d'une nouvelle ligne, au départ de Coubron pour desservir l'hôpital de Montfermeil.

Un bus toutes les heures de 9h à 19h du lundi au samedi